

Таблица канализационных колодцев

N колодца по плану	Марка колодца по грунтовым условиям	Марка колодца	Диаметр колодца Дк, мм	Диаметр подводящего трубопровода Дтр, мм	Полная глубина колодца по профилю Н1, мм	Глубина лотка h2, мм	Высота рабочей части Нр, мм	Высота горловины h2, мм	Объем бетона на лотки	Расход материалов														Тип люка	Гидроизоляция		
										Днище	Рабочая часть								Плита перекрыт.		Горловина						
Сборные железобетонные элементы серия 3.900.1-14 выпуск 1																											
ПН 10	ПН 15	ПН 20	КС 10.3-с	КС 10.6-с	КС 10.9-с	КС 15.6-с	КС 15.9-с	КС 15.18-с	КС 20.9-с	ПП 10-1	1ПП 15-1	1ПП 20-1	КОБ	КС 7.3-с	КС 7.9-с												
КМ1	-	КСЛ	1500	100/150	6130	-	5400	650	-	-	1	-	-	-	-	-	-	3	-	-	1	-	1	1	-	ППЛ mun Л	+
КМ2	-	КСЛ	1500	80/150	4930	-	4200	650	-	-	1	-	-	-	-	1	-	2	-	-	1	-	1	1	-	ППЛ mun Л	+

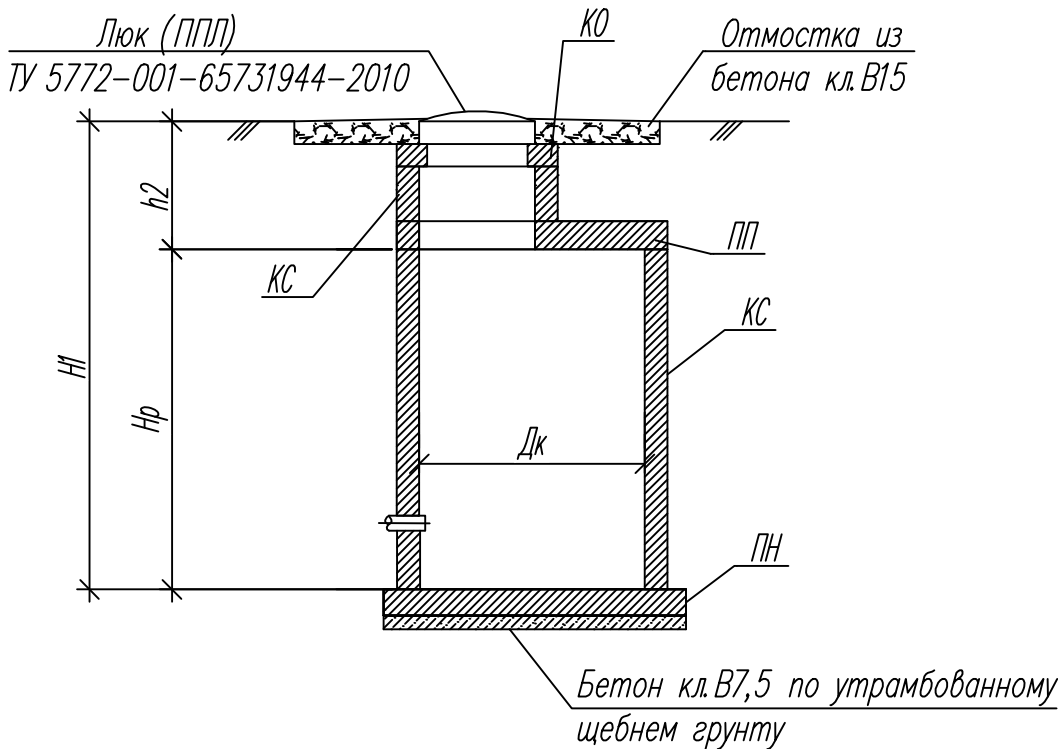
Примечание:

1. Колодцы подобраны по ТПР 902-09-22.84 ал.И, серия 3.900.1-14 вып.1.
2. Требования к бетону изделий колодца:

- марка бетона кл.В15;

- марка бетона по водонепроницаемости W6;

- марка бетона по морозостойкости Мрз 100.
3. При монтаже колодца все элементы устанавливать на свежесложенный цементно-песчаный раствор М100 – толщиной 10мм.
4. При производстве работ выполнить двухслойную гидроизоляцию горячим битумом внутренней отстойной части колодцев по всей высоте.
5. По боковым поверхностям конструкций колодца, соприкасающихся с грунтом, выполнить двухслойную окрасочную гидроизоляцию горячей битумной мастикой.
6. Грунт основания под колодец утрамбовать щебнем на глубину 0,5 м и по уплотненному основанию устроить бетонную подготовку толщиной 100мм из бетона кл.В7,5.



						16/04-189.0201-07.01-НК		
						«Замена магистральных тепловых сетей по результатам гидравлического расчета от Центральной котельной ОАО «Елабужское ПТС»		
Изм. N, уч	Лист N, док	Подпись	Дата	Замена магистральной тепловой сети. Участок от УТ-3П до УТ-1П		Стадия	Лист	Листов
Разраб. ГИП	Теликанов Руслан		07.16			Р	8	
Н. контр.	Руслан		07.16	Таблица канализационных колодцев		 ООО «КЭР-Генерация»		